



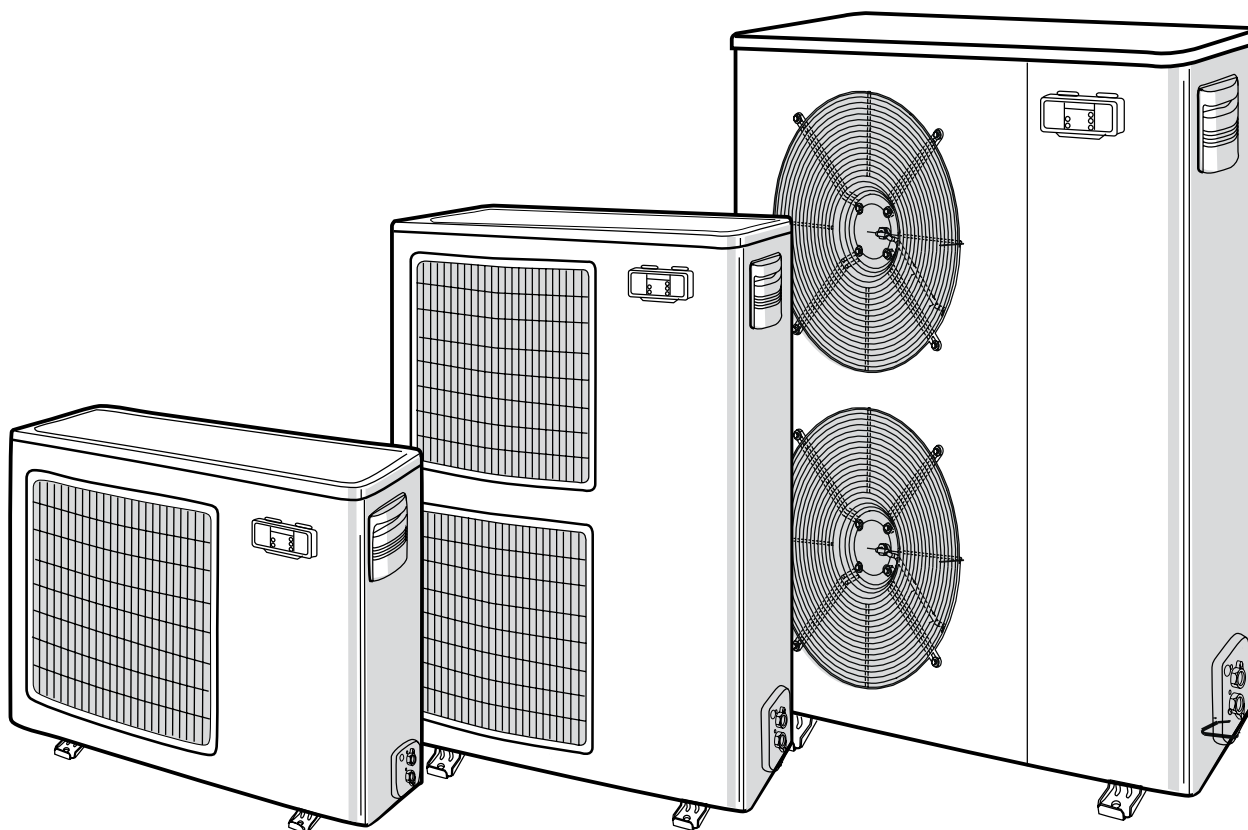
# 30RHX 006 ÷ 015

Gruppi refrigeratori d'acqua  
raffreddati ad aria

Air cooled water chillers

Parti di ricambio / Spare parts

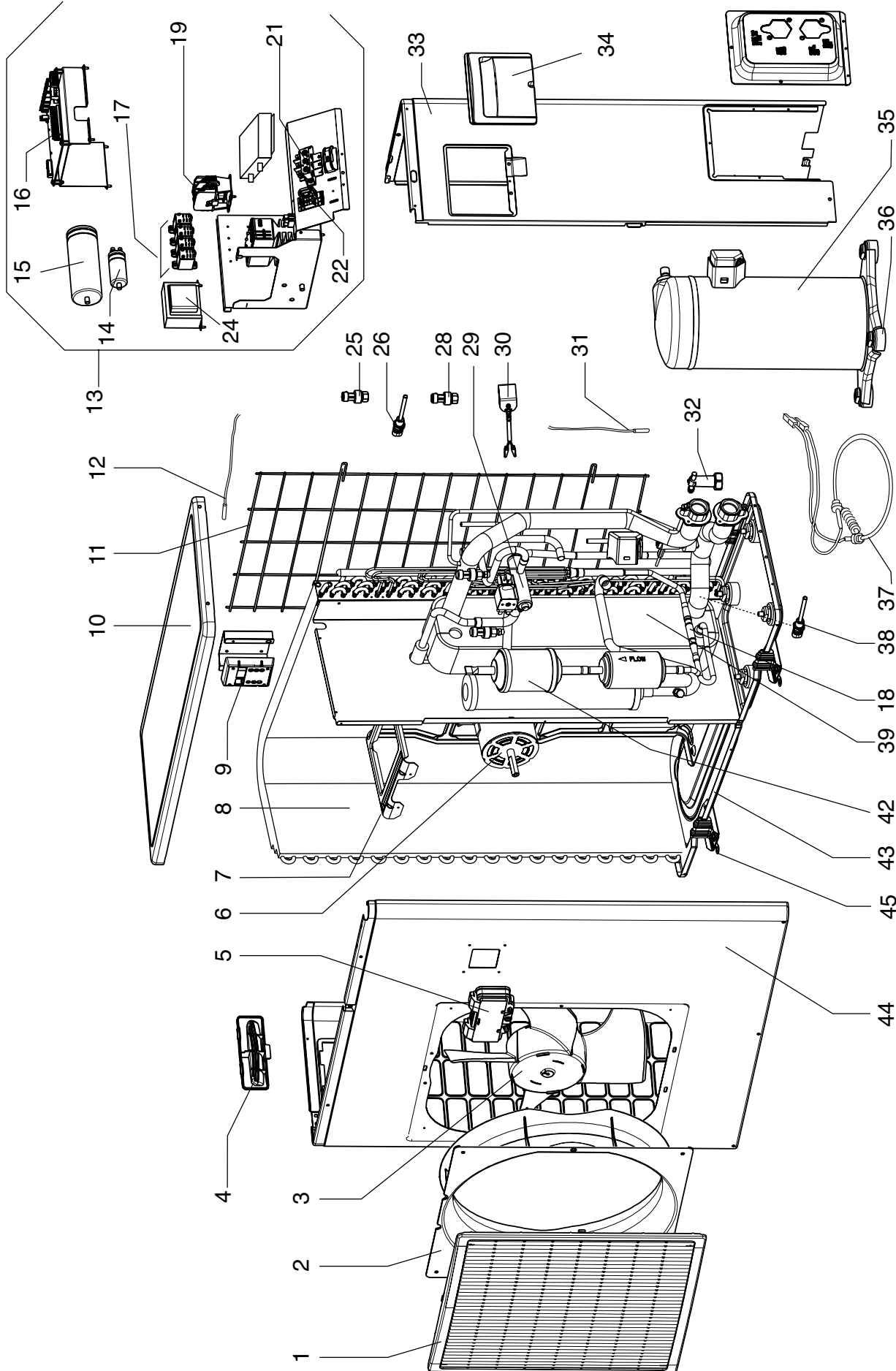
30RHX011 - 015



30RHX006 - 008

30RHX006

Gruppi refrigeratori d'acqua raffreddati ad aria - Pompa di calore  
Air cooled water chillers - Heat pump



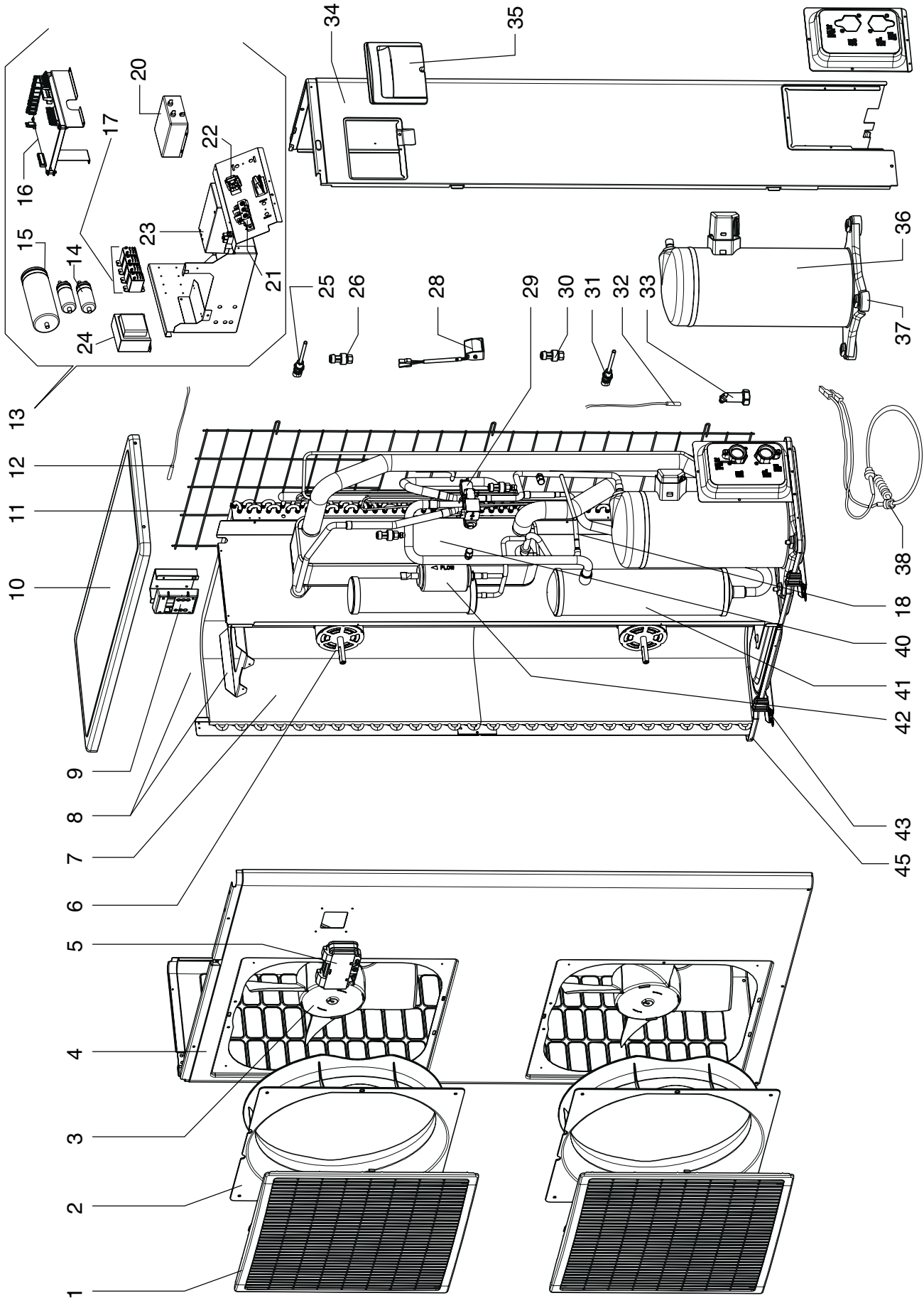
Pos.	Descrizione / Description	Codice Part No.	Z007983G11 30RHX006 230V-1-50	Note / Notes
1	Griglia protezione ventilatore / Electric fan guard	D019393H01	1	
2	Boccaglio ventola / Fan wheel nozzle	D019406H01	1	
3	Ventola / Fan wheel	D019416H01	1	
4	Maniglia / Handle	C022974H01	1	
5	Sportellino Human Interface / Human Interface door	B034402H01	1	
6	Motore ventilatore / Fan motor	B032775H01	1	
7	Sostegno motore / Support motor	D019480H01	1	
8	Assieme batteria / Coil assembly	D021259G01	1	
9	Pannello Human Interface / Human Interface panel	B034307H01	1	
10	Coperchio / Cover	B031630G02	1	
11	Rete di protezione batteria / Guard condenser	D020272H01	1	
12	Sonda aria / Air sensor	0351107H26	1	
13	Assieme quadro elettrico Control box assembly	B035410G01	1	
14	Condensatore motore / Motor capacitor 2 µf	0353101H72	1	
15	Condensatore compressore 40 µf Compressor capacitor	0353101X89	1	
16	Scheda principale controllo Pro-Dialog Pro-dialog control main board	B034130H01	1	
17	Relè / Relay	0351804X51	3	
18	Orifizio / Orifice	0150423H51	1	
19a	Teleruttore Electromagnetic switch	0351802H56	1	
21	Morsettiera / Terminal block	0350909H45	1	
22	Morsettiera portafusibili / Fuse holder terminal block	0350902X78	1	
24	Trasformatore / Transformer	0351908H04	1	
25	Trasduttore bassa pressione/Low pressure transducer	0354104H01	1	
26	Sonda acqua in entrata / Inlet water sensor LWT	0351107H25	1	
28	Trasduttore alta pressione / High pressure transducer	0354104H02	1	
29	Valvola di inversione SANHUA completa di bobina Reversing valve SANHUA complete with coil	0150412H56	1	
30*	Bobina valvola di inversione SANHUA Reversing valve coil SANHUA	0150412H54	1	
31	Sonda batteria / Coil sensor	0351107H26	1	
32**	Flussostato / Flow switch	0170701H14	1	
33	Pannello laterale / Side panel	D020480H01	1	
34	Coperchietto quadro elettrico / Electric panel cover	D019394H01	1	
35	Compressore / Compressor	0370620H15	1	
36	Gommino antivibrante/Grommet, compressor mounting	0370620X52	4	
37	Riscaldatore del carter/ Crankcase heater 25W	0351501H50	1	
38	Sonda acqua in uscita / Outlet water sensor EWT	0351107H25	1	
39	Scambiatore a piastre non isolato Not Insulated plate heat exchanger	0460106H10	1	
	Isolante scambiatore anteriore / front Heat exchanger insulating	C023795H01	1	
	posteriore / rear	C023795H02	1	
	laterale / side	C023826H07	1	
42	Filtro freon / Filter	0150607H13	1	
43	Assieme bacino / Basin assembly	D020500G01	1	
44	Pannello frontale / Front panel	D021281G01	1	
45	Resistenza elettrica / Electric heater	B035077H01	1	

\* Ad esaurimento della bobina valvola di inversione SANHUA 0150412H54 sostituire con valvola completa di bobina 0150412H56  
In case of stock out of reversing valve SANHUA 0150412H54 replace with reversing valve SANHUA complete with coil 0150412H56

\*\* Utilizzare flussostato 0170701H14 + cavo B035031H04  
Pls use low switch 0170701H14 + cable B035031H04

30RHX008

Gruppi refrigeratori d'acqua raffreddati ad aria - Pompa di calore  
Air cooled water chillers - Heat pump



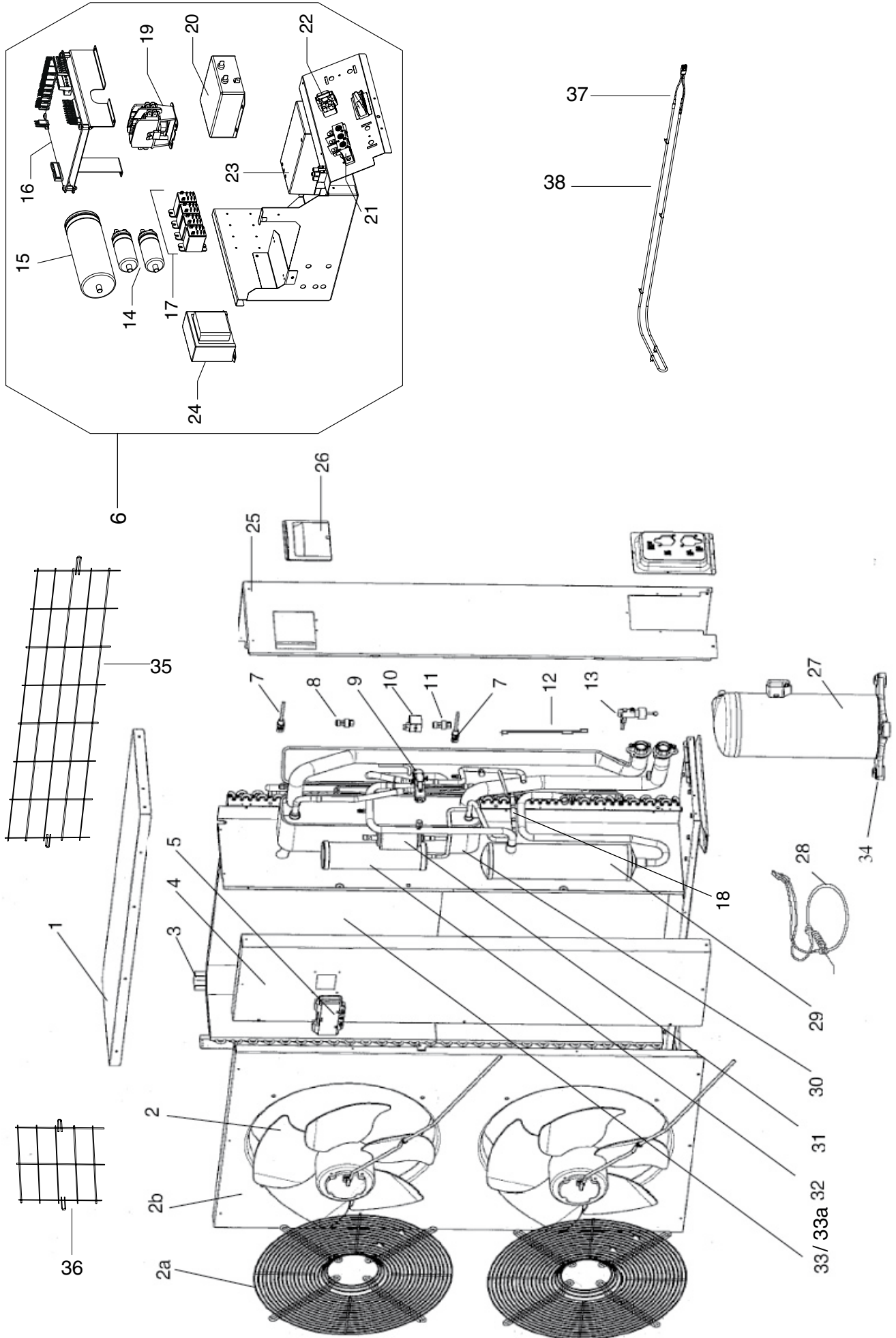
Pos.	Descrizione / Description	Codice Part No.	Z007984G11	Z007984G14
			30RHX008 230V-1-50	30RHX008 230V-1-50
1	Griglia protezione ventilatore / Electric fan guard	D019393H01	2	2
2	Boccaglio ventola / Fan wheel nozzle	D019406H01	2	2
3	Ventola / Fan wheel	D019416H01	2	2
4	Pannello frontale / Front panel	D021282G01	1	1
5	Sportellino Human Interface / Human Interface door	B034402H01	1	1
6	Motore ventilatore / Fan motor	B032774H01	2	2
7	Assieme batteria / Coil assembly	E000476G01	1	1
8	Sostegno motore / Support motor	D021508H01	1	1
9	Pannello Human Interface / Human Interface panel	B034307H01	1	1
10	Coperchio / Cover	B031630G01	1	1
11	Rete di protezione batteria / Guard condenser	D020273H01	1	1
12	Sonda aria / Air sensor	0351107H26	1	1
13	Assieme quadro elettrico Control box assembly	B035410G02	1	1
14	Condensatore motore / Motor capacitor 2,5 µf	0353101X73	2	2
15	Condensatore compressore / Compressor capacitor 50 µf	0353102X03	1	1
16	Scheda principale controllo Pro-Dialog Pro-dialog control main board	B034130H01	1	1
17	Relè / Relay	0351804X51	3	3
18	Orifizio / Orifice	0150423H50	1	1
20	Filtro rete / Filter	0351108H05	1	1
21	Morsettiera / Terminal block	0350909H45	1	1
22	Morsettiera portafusibili / Fuse holder terminal block	0350902X78	1	1
23	Soft start monofase / Single-phase soft start	0352208H04	1	1
24	Trasformatore / Transformer	0351908H04	1	1
25	Sonda acqua in entrata / Inlet water sensor LWT	0351107H25	1	1
26	Trasduttore bassa pressione / Low pressure transducer	0354104H02	1	1
28	Valvola di inversione SANHUA completa di bobina Reversing valve SANHUA complete with coil	0150412H56	1	1
29*	Bobina valvola di inversione SANHUA Reversing valve coil SANHUA	0150412H54	1	1
30	Trasduttore alta pressione / High pressure transducer	0354104H02	1	1
31	Sonda acqua in uscita / Outlet water sensor EWT	0351107H25	1	1
32	Sonda batteria / Coil sensor	0351107H26	1	1
33**	Flussostato / Flow switch	0170701H14	1	1
34	Pannello laterale / Side panel	E000383H01	1	1
35	Coperchietto quadro elettrico / Electric panel cover	D020134H01	1	1
36	Compressore / Compressor dal numero di serie 01AUI06894	0370620H29 0370631H04	1	1
37	Gommino antivibrante / Grommet, compressor mounting dal numero di serie 01AUI06894	0370620X52 0370631H18	4	3
38	Riscaldatore del carter/ Crankcase heater 25W	0351501H50	1	1
40	Scambiatore a piastre non isolato Not insulated plate heat exchanger	0460106H11	1	1
	Isolante scambiatore	anteriore / front C023795H01	1	1
		posteriore / rear C023795H02	1	1
		laterale / side C023826H02	1	1
40a	Scambiatore a piastre non isolato dal numero di serie 06ASI09864 Not insulated plate heat exchanger From n/s 06ASI09864	B035690H01	1	1
	Isolante scambiatore	anteriore / front B035706H01	1	1
		posteriore / rear B034706H02	1	1
		laterale / side B035705H01	1	1
41	Ricevitore liquido / Liquid receiver dal numero di serie 01AUI06894/ from n/s 01AUI06894	B035338H01 B033811H04	1	1
42	Filtro freon / Filter dal numero di serie 01AUI06894/ from n/s 01AUI06894	B033020H01	1	
43	Assieme bacino / Basin assembly dal numero di serie 01AUI06894/ from n/s 01AUI06894	D020500G01 D021645G01	1	1
45	Resistenza elettrica / Electric heater	B035077H01	1	1

\* Ad esaurimento della bobina valvola di inversione SANHUA 0150412H54 sostituire con valvola completa di bobina 0150412H56  
In case of stock out of reversing valve SANHUA 0150412H54 replace with reversing valve SANHUA complete with coil 0150412H56

\*\* Utilizzare flussostato 0170701H14 + cavo B035031H04  
Pls use low switch 0170701H14 + cable B035031H04

30RHX011

Gruppi refrigeratori d'acqua raffreddati ad aria - Pompa di calore  
Air cooled water chillers - Heat pump



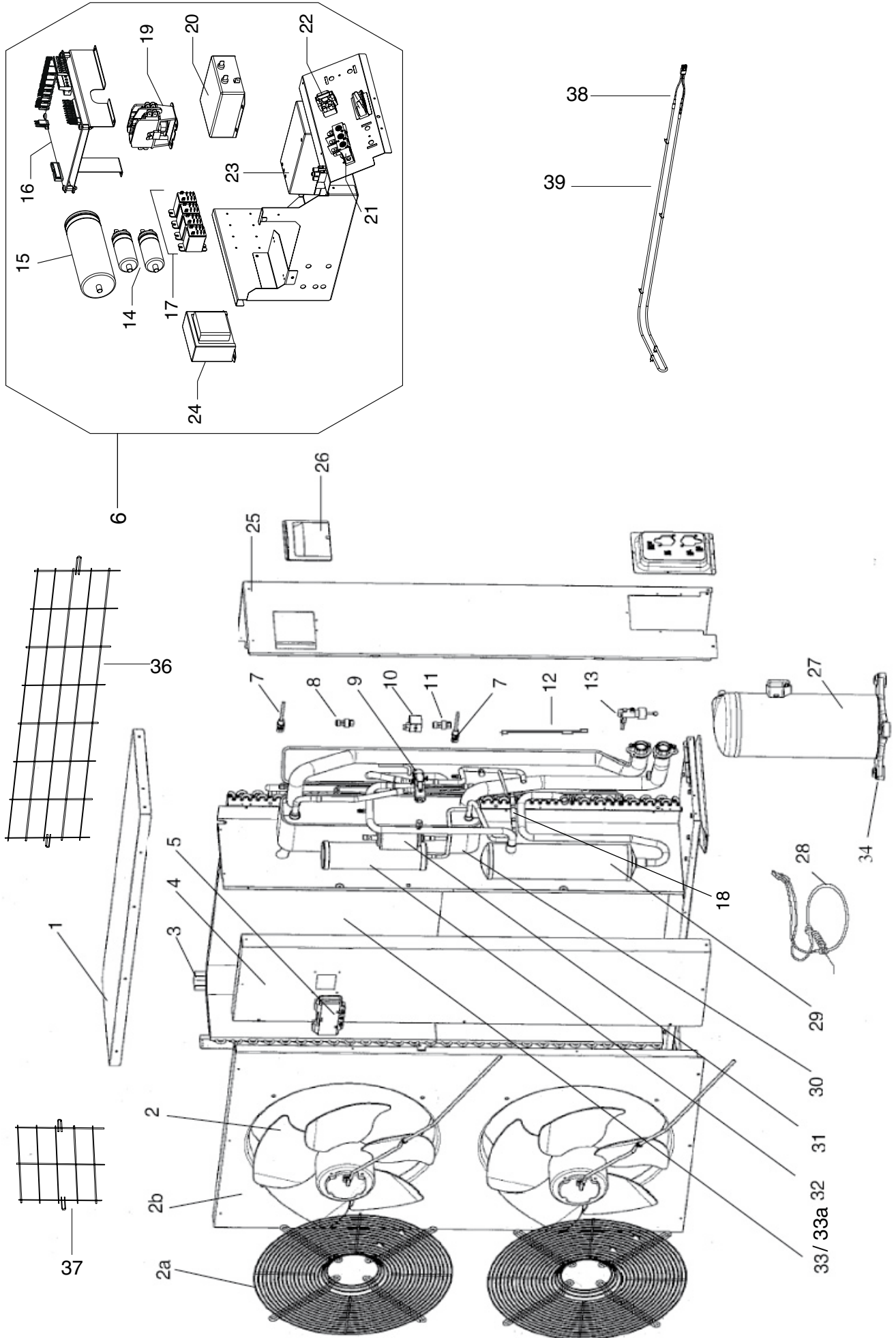
Pos.	Descrizione / Description	Codice Part No.	Z007984G15 30RHX011 230V-1-50	Z008002G14 30RHX011-9 400V-3-50	Note Notes
1	Coperchio superiore / Top cover	D021517H01	1	1	
2	Motore ventilatore / Fan motor	D021571H12	2	2	
2/a	Griglia protezione elettro ventilatore / Fan protection grille	C025309H13	2	2	
2/b	Pannello frontale / Front panel	D021571H11	1	1	
3	Pilastro posteriore SX / Left rear pillar	D021573H01	1	1	
4	Pannello vano compressore / Side panel	D021520H01	1	1	
5	Sportellino Human Interface / Human Interface door	B034402H01	1	1	
6	Assieme quadro elettrico / Control box assembly a partire da produzione Maggio '09/from May '09	B035410G03 B035411G01 B036348G01	1	1	
7	Sonda acqua in entrata + in uscita Inlet + outlet water sensor	0351107H25	1+1	1+1	
8	Trasduttore bassa pressione/Low pressure transducer	0354104H01	1	1	
9	Valvola inversione completa di bobina Reversing valve complete with coil	0150412H56	1	1	
10*	Bobina valvola inversione SANHUA Reversing valve coil SANHUA	0150412H54	1	1	
11	Trasduttore alta pressione / High pressure transducer	0354104H02	1	1	
12	Sonda batteria / Coil sensor	0351107H26	1	1	
13**	Flussostato / Flow switch	0170701H14	1	1	
14	Condensatore motore/Motor capacitor Condensatore compressore Compressor capacitor	2,5 µf 60Uf	0353101X73 0353102X18	2 1	2
15	Scheda principale controllo pro-Dialog Pro-dialog control main board	B034130H01	1	1	
17	Relè / Relay	0351804X51	3	3	
18	Orifizio / Orifice	0150423H52			
19	Teleruttore / Electromagnetic switch	0351811X03	1	1	
20	Filtro rete / Filter	0351108H05	1		
21	Morsettiera Terminal block	0350909H45 0350916X14	1	1	
22	Morsettiera portafusibili Fuse holder terminal block	0350902X78	1	1	
23	Soft start monofase / Single-phase soft start	0352208H04	1		
24	Trasformatore / Transformer	0351908H04	1	1	
25	Pannello laterale / Side panel	D021572H01	1	1	
26	Coperchietto quadro elettrico Electric panel cover	D020134H01	1	1	
27	Compressore/ Compressor a partire da produzione Maggio '09/from May '09 a partire da produzione Maggio '09/from May '09	0370620H30 0370620H27 0370631H06 0370631H02	1	1	
28	Riscaldatore del carter / Crankcase heater	A054385G12 A054385G13	1	1	
29	Accumulatore / Accumulator	0151001H03	1	1	
30	Scambiatore a piastre non isolato Not insulated plate heat exchanger	0460106H11	1	1	
	Isolante scambiatore anteriore / front Heat exchanger insulating	C023795H01	1	1	
	posteriore / rear	C023795H02	1	1	
	laterale / side	C023826H02	1	1	
30a	Scambiatore a piastre non isolato Not insulated plate heat exchanger Dal numero di serie 06ASI11970 per 30RHX011 06ASI119757 per 30RHX011-9 From serial n/s 06ASI11970 to 30RHX011 06ASI119757 to 30RHX011-9	B035690H01	1	1	
	Isolante scambiatore anteriore / front Heat exchanger insulating	B035706H01	1	1	
	posteriore / rear	B034706H02	1	1	
	laterale / side	B035705H01	1	1	
31	Filtro rete/ Filter a partire da produzione Maggio '09/from May '09	B033020H01			
32	Ricevitore liquido / Liquid receiver	B035338H01	1	1	
33	Assieme batteria / Coil assembly	D021534G01	1	1	
33a	Assieme batteria con resistenza elettrica/Coil assembly with electric heater	D021611G01	1	1	
34	Gommino antivibrante / Grommet compressor mounting a partire da produzione Maggio '09/from May '09	0370620X52 0370631H18	3	3	
35	Rete batteria posteriore /Rear net	D021569H01	1	1	
36	Rete batteria laterale /Side net	D021570H01	1	1	
37	Resistenza elettrica di sbrinamento/Unfrozing electric heater	C025514H01	1	1	
38	Molla fissaggio resistenza/Electric heater fixing spring	B035915H01	10	10	

\* Ad esaurimento della bobina valvola di inversione SANHUA 0150412H54 sostituire con valvola completa di bobina 0150412H56 / In case of stock out of reversing valve SANHUA 0150412H54 replace with reversing valve SANHUA complete with coil 0150412H56

\*\* Utilizzare flussostato 0170701H14 + cavo B035031H04 / Pls use low switch 0170701H14 + cable B035031H04

30RHX015

Gruppi refrigeratori d'acqua raffreddati ad aria - Pompa di calore  
Air cooled water chillers - Heat pump





Pos.	Descrizione / Description	Codice Part No.	Z008002G12 30RHX015-9 400V-3-50	Z008002G13 30RHX015-9 400V-3-50	Note Notes
1	Coperchio superiore / Top cover	D021517H01	1	1	
2	Motore ventilatore / Fan motor	D021571H12	2	2	
2/a	Griglia protezione elettro ventilatore / Fan protection grille	C025309H13	2	2	
2/b	Pannello frontale / Front panel	D021571H11	1	1	
3	Pilastro posteriore SX / Left rear pillar	D021573H01	1	1	
4	Pannello vano compressore / Side panel	D021520H01	1	1	
5	Sportellino Human Interface / Human Interface door	B034402H01	1	1	
6	Assieme quadro elettrico / Control box assembly dal numero di serie 03AUI05329 / From serial n/s 03AUI05329	B035411G02 B036431G01	1	1	
7	Sonda acqua in entrata + in uscita Inlet + outlet water sensor	0351107H25	1+1	1+1	
8	Trasduttore bassa pressione / Low pressure transducer	0354104H01	1	1	
9	Valvola inversione completa di bobina Reversing valve complete with coil	0150412H56	1	1	
10*	Bobina valvola inversione SANHUA Reversing valve coil SANHUA	0150412H54	1	1	
11	Trasduttore alta pressione / High pressure transducer	0354104H02	1	1	
12	Sonda batteria / Coil sensor	0351107H26	1	1	
13**	Flussostato / Flow switch	0170701H14	1	1	
14	Condensatore motore / Motor capacitor dal numero di serie 03AUI05329 / From serial n/s 03AUI05329	2,5 µf 0353101X73 1 µf 0353101H59 0353101X73	2 2	4	
16	Scheda principale controllo pro-Dialog Pro-dialog control main board	B034130H01	1	1	
17	Relè / Relay	0351804X51	3	3	
18	Orifizio / Orifice dal numero di serie 03AUI05329 / From serial n/s 03AUI05329	0150423H53 0150423H69	1		
19	Teleruttore / Electromagnetic switch	0351811X03		1	
21	Morsettiera Terminal block	0350916X14	1	1	
22	Morsettiera portafusibili Fuse holder terminal block	0350902X78	1	1	
25	Pannello laterale / Side panel	D021572H01	1	1	
26	Coperchietto quadro elettrico Electric panel cover	D020134H01	1	1	
27	Compressore / Compressor dal numero di serie 03AUI05329 / From serial n/s 03AUI05329	0370620H28 0370633H01	1	1	
28	Riscaldatore del carter / Crankcase heater	A054385G13	1		
29	Accumulatore / Accumulator	0151001H03	1	1	
30	Scambiatore a piastre non isolato Not insulated plate heat exchanger dal numero di serie 03AUI05329 / From serial n/s 03AUI05329	B035447H01 B036087H10	1	1	
	Isolante scambiatore anteriore / front	C023795H01	1	1	
	Heat exchanger insulating posteriore / rear	C023795H02	1	1	
	laterale / side	C023826H06	1	1	
31	Filtro rete / Filter dal numero di serie 03AUI05329 / From serial n/s 03AUI05329	B033020H01	1		
32	Ricevitore liquido / Liquid receiver	B035338H01	1	1	
33	Assieme batteria / Coil assembly	D021534G01	1	1	
33a	Assieme batteria con resistenza elettrica / Coil assembly with electric heater	D021611G01			
34	Gommino antivibrante / Grommet compressor mounting dal numero di serie 03AUI05329 / From serial n/s 03AUI05329	0370620X52 0370633H51	4	4	
35	Pressostato / Pressure transducer dal numero di serie 03AUI05329 / From serial n/s 03AUI05329	B033007H01		1	
36	Rete batteria posteriore /Rear net	D021569H01	1	1	
37	Rete batteria laterale /Side net	D021570H01	1	1	
38	Resistenza elettrica di sbrinamento/Unfrozng electric heater	C025514H01	1	1	
39	Molla fissaggio resistenza/Electric heater fixing spring	B035915H01	10	10	

\* Ad esaurimento della bobina valvola di inversione SANHUA 0150412H54 sostituire con valvola completa di bobina 0150412H56  
In case of stock out of reversing valve SANHUA 0150412H54 replace with reversing valve SANHUA complete with coil 0150412H56

\*\* Utilizzare flussostato 0170701H14 + cavo B035031H04  
Pls use low switch 0170701H14 + cable B035031H04

**Carrier S.p.A**  
Via R. Sanzio, 9  
20058 Villasanta (MI)  
Tel. 039/3636-1

I dati contenuti nel presente catalogo possono essere modificati senza alcun preavviso  
All data may be changed without previous notice

**May 2009. Supersedes March 2008.**

Printed in Italy