

ORDRE DE DEMONTAGE D'UN APPAREIL INVERTER

1 DEMONTAGE DU POINTEAU (Page n°1)

2 DEMONTAGE DE LA PORTE RESERVOIRE (Page n°2)

3 DEMONTAGE DU FILTRE A AIR (Page n°3)

4 DEMONTAGE DU PANNEAU DE FACADE (Page n°4)

A4 REMPLACEMENT DU TUYAU DE LIAISON (Page n°5)

B4 REMPLACEMENT DE LA POMPE (Page n°6)

C4 REMPLACEMENT DE L'ANTIBASCULEMENT (Page n°6)

D4 REMPLACEMENT DU THERMOSTAT 80°C (Page n°7)

E4 REMPLACEMENT DE LA TUYERE (Page n°7)

F4 REMPLACEMENT DU FLEXIBLE D'INJECTION D'AIR (Page n°8)

G4 REMPLACEMENT DE LA PLATINE ELECTRONIQUE (Page n°9)

5 DEMONTAGE DU PANNEAU SUPERIEUR (Page n°10)

A5 REMPLACEMENT DU BLOC COMMUTATEUR (Page n°11)

B5 REMPLACEMENT DE LA NAPPE DE FILS (Page n°11)

6 DEMONTAGE DU CHASSIS ARRIERE (Page n°12)

A6 REMPLACEMENT DE LA BOUGIE (Page n°14)

B6 REMPLACEMENT DU CONTROLEUR DE FLAMMES (Page n°14)

C6 REMPLACEMENT DE LA TETE DE BRULEUR (Page n°15)

D6 REMPLACEMENT DU JOINT DE BRULEUR (Page n°15)

E6 REMPLACEMENT DE LA BAGUE (Page n°16)

F6 REMPLACEMENT DE L'ISOLATEUR DE BRULEUR (Page n°16)

G6 REMPLACEMENT DE L'ELECTRODE D'ALLUMAGE (Page n°17)

H6 REMPLACEMENT DU THERMOSTAT BRULEUR (Page n°18)

I6 REMPLACEMENT DE LA THERMISTANCE INTERNE DU POT (Page n°18)

J6 REMPLACEMENT DU POT EVAPORATEUR (Page n°19)

7 DEMONTAGE DE LA SOUFLERIE DE COMBUSTION (Page n°20)

A7 REMPLACEMENT DU SUPPORT DE LA SOUFFLERIE (Page n°21)

B7 REMPLACEMENT DE LA PALE DE VENTILATION (Page n°21)

C7 REMPLACEMENT DU MOTEUR DE SOUFLERIE (Page n°22)

D7 REMPLACEMENT DU TACHYMETRE (Page n°22)

8 DEMONTAGE DU CONTROLEUR DE NIVEAU DE COMBUSTIBLE (Page n°23)

9 DEMONTAGE DE LA CUVE FIXE (Page n°24)

A9 REMPLACEMENT DU CORDON D'ALIMENTATION (Page n°24)

10 DEMONTAGE DE LA SOUFFLERIE DE CONVECTION (Page n°25)

A10 REMPLACEMENT DE LA PALE DE CONVECTION (Page n°26)

B10 REMPLACEMENT DU MOTEUR DE CONVECTION (Page n°27)

C10 EMPALCEMENT DE LA GRILLE DE LA SOUFFLERIE (Page n°27)

D10 REMPLACEMENT DE LA SONDÉ « AIR SENSOR » (Page n°28)

11 REMPLACEMENT DE LA THERMISTANCE D'AMBIANCE (Page n°29)

NOTICE DE DEMONTAGE

Modèles : INVERTER et équivalents
ND N° : 002 Version : 1.01

Page 1/29
Dernière MàJ le : 07/09/05

1 DEMONTAGE DU POINTEAU



RETIRER LE RESERVOIR SITUE
SOUS LA PORTE RESERVOIR A
L'AIDE DE LA POIGNEE



PUIS RETIRER LE POINTEAU
BLANC QUI SE SITUE SUR LA
CUVE FIXE AU FOND DE
L'EMPLACEMENT DU
RESERVOIR



NOTICE DE DEMONTAGE

Modèles : INVERTER et équivalents	Page 2/29
ND N° : 002 Version : 1.01	Dernière MàJ le : 07/09/05

2 DEMONTAGE DE LA PORTE DE RESERVOIR



DECLIPSER A L'AIDE D'UN
TOURNEVIS PLAT LA PORTE DE
RESERVOIR DE SON SUPPORT



PUIS PROCEDER AU REMPLACEMENT
DE LA PORTE DE RESERVOIR

NOTICE DE DEMONTAGE

Modèles : INVERTER et équivalents
ND N° : 002 Version : 1.01

Page 3/29
Dernière MàJ le : 07/09/05

3 DEMONTAGE DU FILTRE A AIR



VOUS AVEZ DIRECTEMENT
ACCES AU FILTRE A AIR A
L'ARRIERE DE L'APPAREIL.
RETIRER LE FILTRE DE SON
EMPLACEMENT



NOTICE DE DEMONTAGE

Modèles : INVERTER et équivalents
ND N° : 002 Version : 1.01

Page 4/29
Dernière MàJ le : 07/09/05

4 DEMONTAGE DU PANNEAU DE FACADE



DEVISSER LES 2 VIS DE FIXATION DU
PANNEAU DE FACADE SITUEES DE
CHAQUE COTE DE L'APPAREIL.



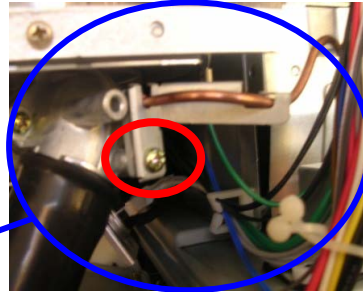
PUIS BASCULER
VERS L'AVANT LE
PANNEAU DE
FAÇADE

NOTICE DE DEMONTAGE

Modèles : INVERTER et équivalents
ND N° : 002 Version : 1.01

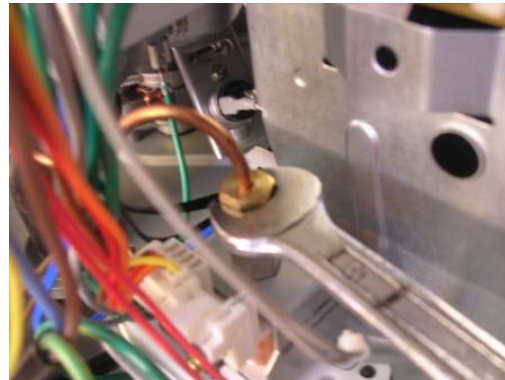
Page 5/29
Dernière MàJ le : 07/09/05

A4 REMPLACEMENT DU TUYAU DE LIAISON

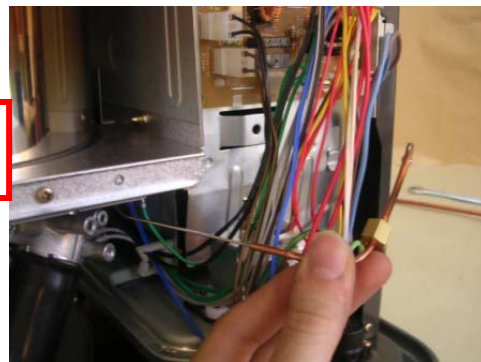


DEVISSER LA VIS DE FIXATION DU
SUPPORT DU TUYAU DE LIAISON

PUIS DEVISSER A L'AIDE
D'UNE CLE DE 10 L'ECROU DE
MAINTIEN DU TUYAU DE
LIAISON SUR LA POMPE



ENFIN RETIRER DELICATEMENT LE
TUYAU DE LIAISON DE SON EMPLACEMENT



ATTENTION : L'AIGUILLE DU TUYAU DE LIAISON EST TRES FRAGILE

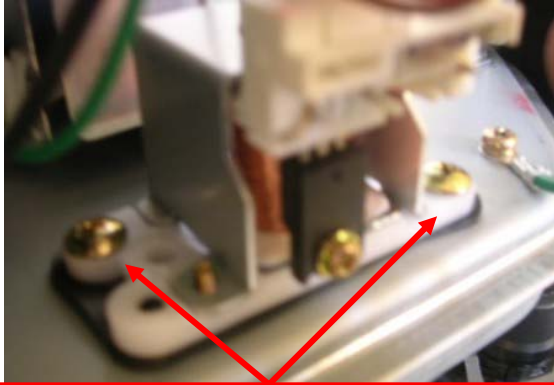
NOTICE DE DEMONTAGE

Modèles : INVERTER et équivalents
ND N° : 002 Version : 1.01

Page 6/29
Dernière MàJ le : 07/09/05

B4 REMPLACEMENT DE LA POMPE

AVANT TOUTES CHOSES, EFFECTUER LE DEMONTAGE A4



DEVISSER LES 2 VIS DE FIXATION DE LA POMPE

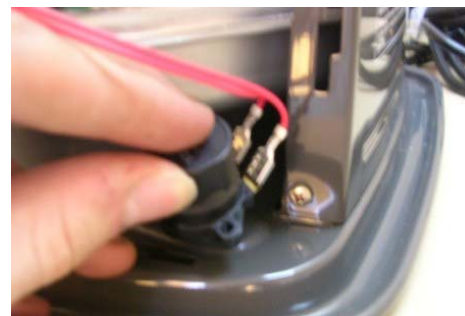


PUIS RETIRER LA POMPE DE SON EMPLACEMENT

C4 REMPLACEMENT DE L'ANTIBASCULEMENT



DEVISSER LA VIS DE FIXATION DE
L'ANTIBASCULEMENT



PUIS RETIRER LA CONNECTIQUE (ROUGE)
ET PROCEDER AU REMPLACEMENT DE
L'ANTIBASCULEMENT

NOTICE DE DEMONTAGE

Modèles : INVERTER et équivalents	Page 7/29
ND N° : 002 Version : 1.01	Dernière MàJ le : 07/09/05

D4 REMPLACEMENT DU THERMOSTAT 80°C



DEVISSER LA VIS DE FIXATION DU
THERMOSTAT, PUIS RETIRER LA
CONNECTIQUE (JAUNE) ET
PROCEDER A SON REMPLACEMENT

**ATTENTION : POUR CERTAINS APPAREILS, VOUS DEVEZ
EFFECTUER LE DEMONTAGE DU PANNEAU SUPERIEUR (§5)**

E4 REMPLACEMENT DE LA TUYERE

AVANT TOUTES CHOSSES, EFFECTUER LE DEMONTAGE A4



DEVISSER LES 2 VIS DE FIXATION DE LA TUYERE
PUIS PROCEDER A SON REMPLACEMENT

NOTICE DE DEMONTAGE

Modèles : INVERTER et équivalents
ND N° : 002 Version : 1.01

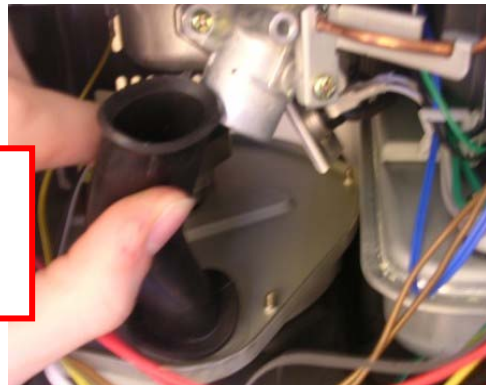
Page 8/29
Dernière MàJ le : 07/09/05

F4 REMPLACEMENT DU FLEXIBLE D'INJECTION D'AIR



FLEXIBLE D'INJECTION D'AIR

DANS UN PREMIER TEMPS,
RETIRER LA PARTIE SUPERIEURE
DU FLEXIBLE DE SON
EMPLACEMENT AVEC LA TUYERE



PUIS RETIRER LA PARTIE INFERIEURE
DU FLEXIBLE DE SON EMBLEMMENT
AVEC LA SOUFFLERIE

NOTICE DE DEMONTAGE

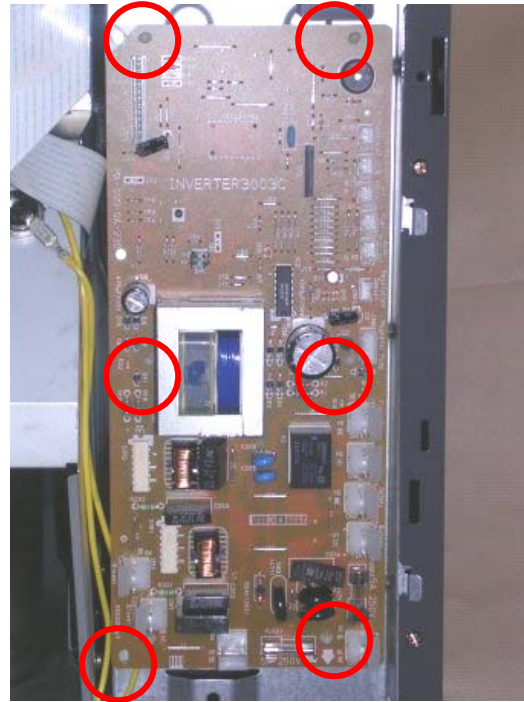
Modèles : INVERTER et équivalents
ND N° : 002 Version : 1.01

Page 9/29
Dernière MàJ le : 07/09/05

G4 REMPLACEMENT DE LA PLATINE ELECTRONIQUE



RETIRER TOUTES LES CONNECTIQUES
ELECTRONIQUE DE LA PLATINE



PUIS A L'AIDE D'UN « DEMONTE PLATINE »
OU D'UNE PETITE PINCE RETIRER LES CLIPS
DE FIXATION DE LA PLATINE ELECTRONIQUE



ENFIN, PROCEDER AU
REEMPLACEMENT DE LA PLATINE.

NOTICE DE DEMONTAGE

Modèles : INVERTER et équivalents
ND N° : 002 Version : 1.01

Page 10/29
Dernière MàJ le : 07/09/05

5 DEMONTAGE DU PANNEAU SUPERIEUR

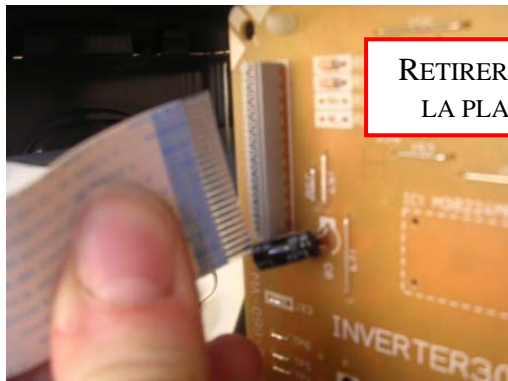
AVANT TOUTES CHOSES, EFFECTUER LE DEMONTAGE N°4



DEVISSER LA VIS DE FIXATION
SUPERIEURE DU PANNEAU



DEVISSER LES 3 VIS DE FIXATION
ARRIERE DU PANNEAU SUPERIEUR
SUR LA PARTIE SUPERIEURE DE
L'APPAREIL



RETIRER LA NAPPE DE FILS SUR
LA PLATINE ELECTRONIQUE



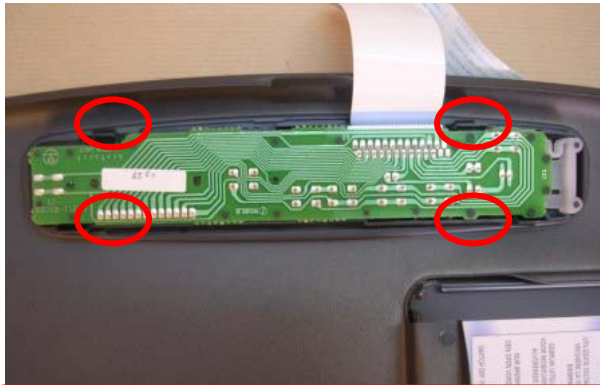
VOUS POUVEZ A PRESENT RETIRER LE PANNEAU SUPERIEUR

NOTICE DE DEMONTAGE

Modèles : INVERTER et équivalents
ND N° : 002 Version : 1.01

Page 11/29
Dernière MàJ le : 07/09/05

A5 REMPLACEMENT DU BLOC COMMUTATEUR



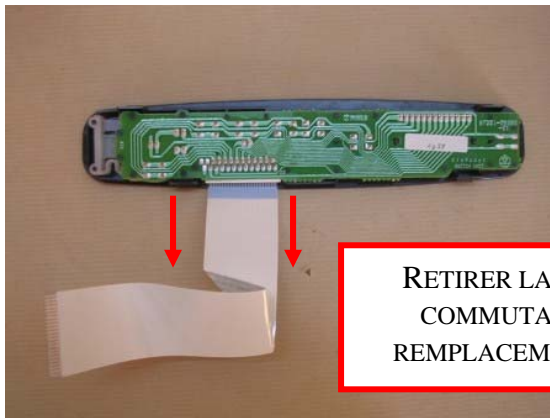
DECLIPSER DE CHAQUE COTE LE BLOC COMMUTATEUR DU PANNEAU SUPERIEUR



POUSSER L'ENSEMBLE VERS L'AVANT AFIN DE LE LIBERER DE SON EMBLEMMENT

B5 REMPLACEMENT DE LA NAPPE DE FILS

AVANT TOUTES CHOSES, EFFECTUER LE DEMONTAGE A5



RETIRER LA CONNECTIQUE DU BLOC COMMUTATEUR ET PROCEDER AU REMPLACEMENT DE LA NAPPE DE FILS

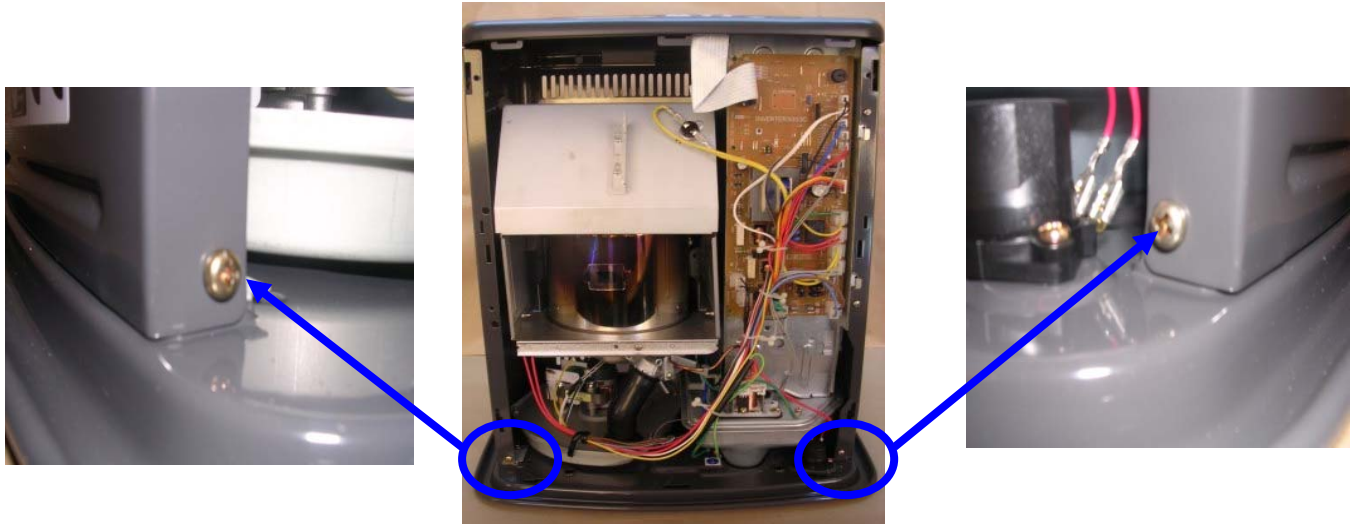
NOTICE DE DEMONTAGE

Modèles : INVERTER et équivalents
ND N° : 002 Version : 1.01

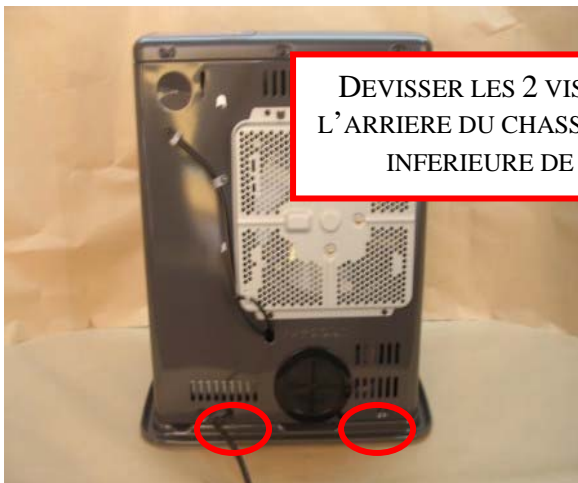
Page 12/29
Dernière MàJ le : 07/09/05

6 DEMONTAGE DU CHASSIS ARRIERE

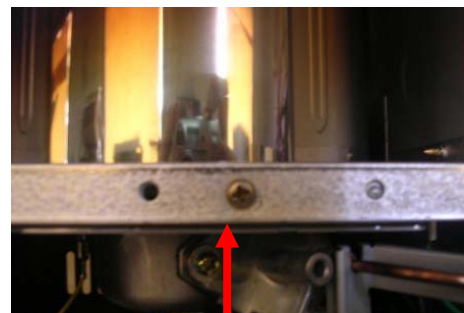
AVANT TOUTES CHOSES, EFFECTUER LE DEMONTAGE N°4



DEVISSER LES 2 VIS DE FIXATION SITUÉES A L'AVANT
SUR LA PARTIE INFÉRIEURE DE L'APPAREIL



DEVISSER LES 2 VIS DE FIXATION A
L'ARRIÈRE DU CHASSIS SUR LA PARTIE
INFÉRIEURE DE L'APPAREIL

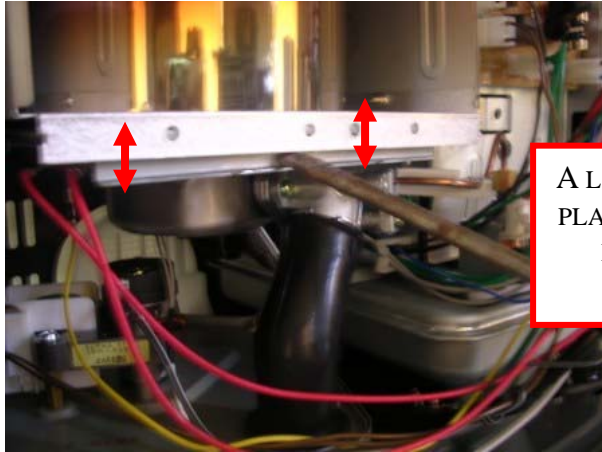


PUIS DEVISSER LA VIS DE FIXATION DU
GROUPE BRULEUR A L'AVANT DE L'APPAREIL

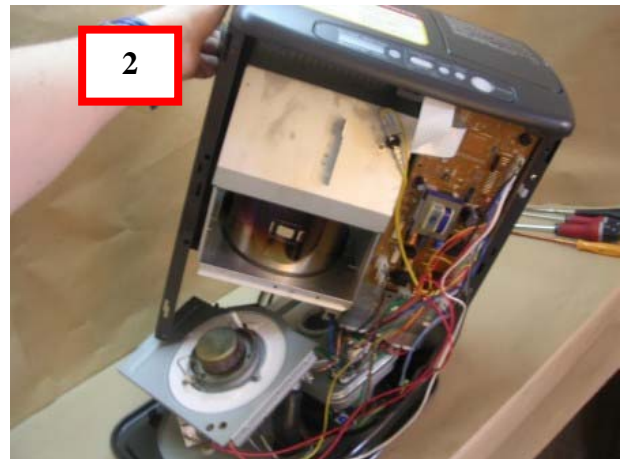
NOTICE DE DEMONTAGE

Modèles : INVERTER et équivalents
ND N° : 002 Version : 1.01

Page 13/29
Dernière MàJ le : 07/09/05



A L' AIDE D' UN TOURNEVIS
PLAT, SEPARER LE GROUPE
BRULEUR DU SOCLE
BRULEUR



EFFECTUER UNE ROTATION DU
CHASSIS ARRIERE VERS LE COTE
DROIT DE L' APPAREIL EN SUIVANT
LES ETAPES CI-CONTRE

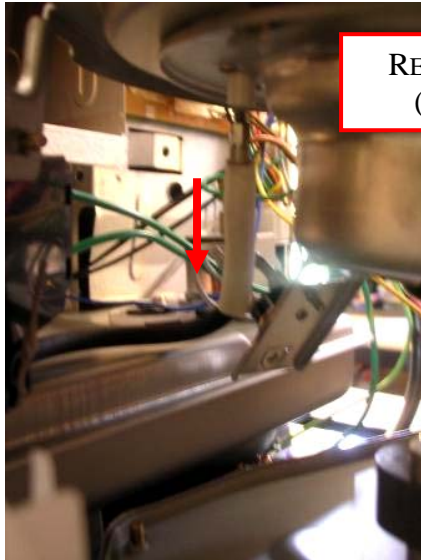


NOTICE DE DEMONTAGE

Modèles : INVERTER et équivalents
ND N° : 002 Version : 1.01

Page 14/29
Dernière MàJ le : 07/09/05

A6 REMPLACEMENT DE LA BOUGIE

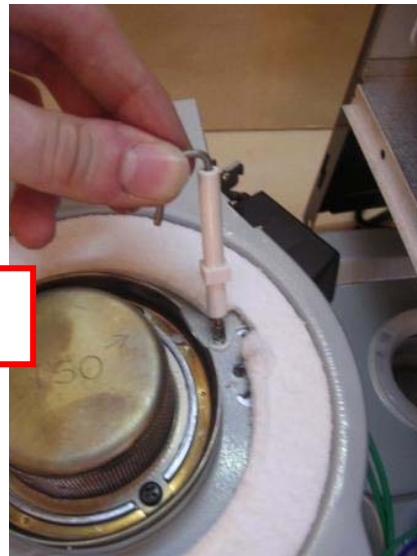


RETIRER LA CONNECTIQUE
(NOIRE) DE LA BOUGIE



DEVISSER LA PATTE DE
FIXATION DE LA BOUGIE

PUIS PROCEDER AU
REPLACEMENT DE LA BOUGIE



B6 REMPLACEMENT DU CONTROLEUR DE FLAMMES



DEVISSER LA PATTE DE
FIXATION DU CONTROLEUR



PUIS RETIRER LA CONNECTIQUE
(JAUNE) ET PROCEDER AU
REPLACEMENT DU
CONTROLEUR DE FLAMMES

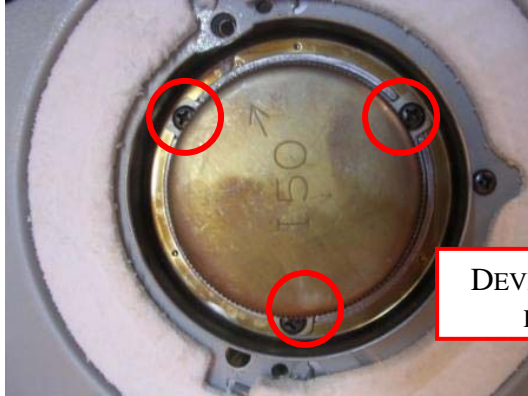
NOTICE DE DEMONTAGE

Modèles : INVERTER et équivalents
ND N° : 002 Version : 1.01

Page 15/29
Dernière MàJ le : 07/09/05

C6 REMPLACEMENT DE LA TETE DE BRULEUR

AVANT TOUTES CHOSES ; EFFECTUER LES DEMONTAGES A6 ET B6



DEVISSER LES 3 VIS DE FIXATION
DE LA TETE DE BRULEUR

PUIS RETIRER LA TETE
DE BRULEUR



D6 REMPLACEMENT DU JOINT BRULEUR

AVANT TOUTES CHOSES, EFFECTUER LE DEMONTAGE C6



APRES AVOIR RETIRER LA
TETE DE BRULEUR, VOUS AVEZ
DIRECTEMENT ACCES AU JOINT
DE BRULEUR (ALU)

NOTICE DE DEMONTAGE

Modèles : INVERTER et équivalents	Page 16/29
ND N° : 002 Version : 1.01	Dernière MàJ le : 07/09/05

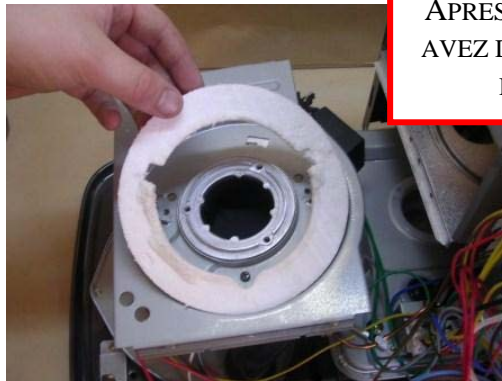
E6 REMPLACEMENT DE LA BAGUE

AVANT TOUTES CHOSES, EFFECTUER LE DEMONTAGE C6



APRES AVOIR RETIRER LA
TETE DE BRULEUR, VOUS
POUVEZ DIRECTEMENT
RETIRER LA BAGUE

F6 REMPLACEMENT DE L'ISOLATEUR DE BRULEUR



APRES AVOIR DEMONTE LE CHASSIS, VOUS
AVEZ DIRECTEMENT ACCES A L'ISOLATEUR
DE BRULEUR (FEUTRE BLANC)

ATTENTION : SI VOUS NE VOYEZ PAS L'ISOLATEUR LORS DU DEMONTAGE, IL EST POSSIBLE QU'IL SOIT RESTE COLLE SOUS LE GROUPE BRULEUR

NOTICE DE DEMONTAGE

Modèles : INVERTER et équivalents
ND N° : 002 Version : 1.01

Page 17/29
Dernière MàJ le : 07/09/05

G6 REMPLACEMENT DE L'ELECTRODE D'ALLUMAGE

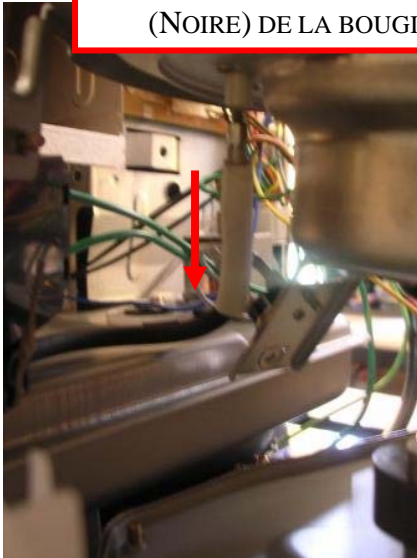


DEVISSER LA VIS DE
FIXATION DE L'ELECTRODE.



DECONNECTER LA CONNECTIQUE DE
L'ELECTRODE SUR LA PLATINE
ELECTRONIQUE

RETIRER LA CONNECTIQUE
(NOIRE) DE LA BOUGIE



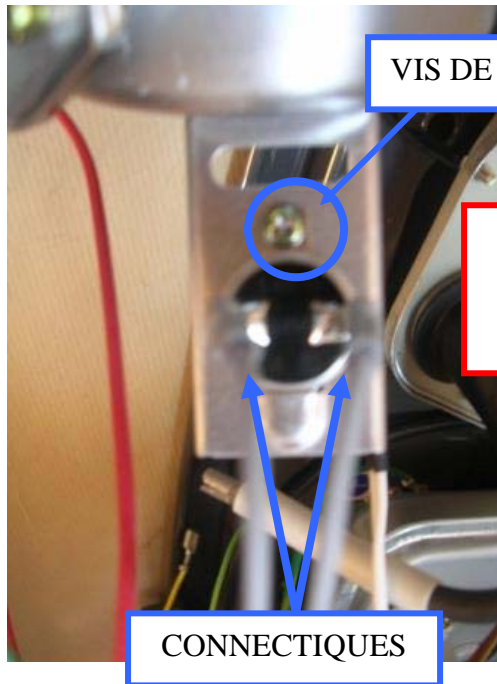
PUIS PROCEDER AU
REPLACEMENT DE
L'ELECTRODE D'ALLUMAGE

NOTICE DE DEMONTAGE

Modèles : INVERTER et équivalents
ND N° : 002 Version : 1.01

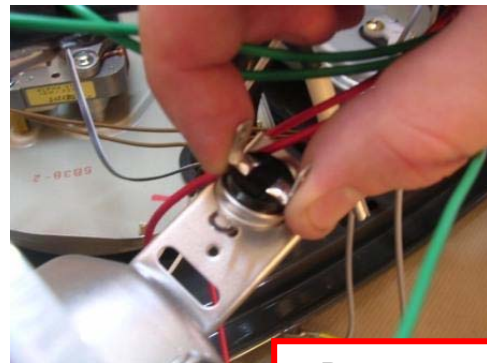
Page 18/29
Dernière MàJ le : 07/09/05

H6 REMPLACEMENT DU THERMOSTAT BRULEUR



VIS DE FIXATION

DEVISSER LA VIS DE FIXATION
DU THERMOSTAT APRES AVOIR
RETIRER LA CONNECTIQUE
ELECTRONIQUE



PUIS PROCEDER AU
REEMPLACEMENT DU
THERMOSTAT

I6 REMPLACEMENT DE LA THERMISTANCE INTERNE DE POT



DECONNECTER LA CONNECTIQUE
(BLANCHE) DE LA THERMISTANCE
SUR LA PLATINE



DEVISSER LA VIS DE FIXATION (SOUS LE
POT EVAPORATEUR) DE LA
THERMISTANCE PUIS PROCEDER A SON
REEMPLACEMENT

NOTICE DE DEMONTAGE

Modèles : INVERTER et équivalents
ND N° : 002 Version : 1.01

Page 19/29
Dernière MàJ le : 07/09/05

J6 REMPLACEMENT DU POT EVAPORATEUR

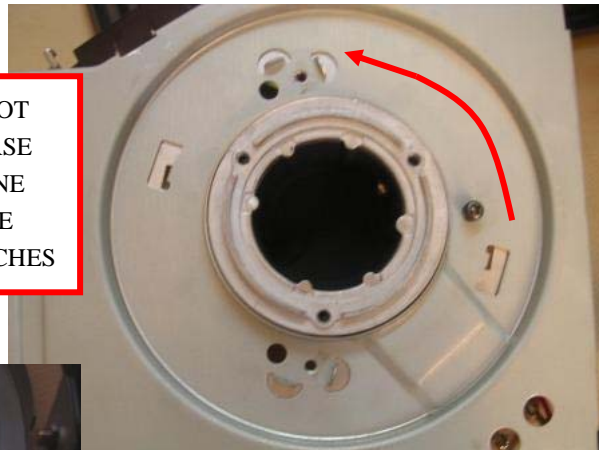
AVANT TOUTES CHOSES, EFFECTUER LE DEMONTAGE I6

RETIRER LA CONNECTIQUE (ROUGE) DU
POT EVAPORATEUR SUR LA PLATINE



DEVISSER LA VIS DE FIXATION DU
POT EVAPORATEUR

FAIRE PIVOTER LE POT
DANS LE SENS INVERSE
DES AIGUILLES D'UNE
MONTRE AFIN DE LE
LIBERER DE SES ENCOCHES



VOUS POUVEZ ENSUITE
PROCEDER AU
REEMPLACEMENT DU POT



NOTICE DE DEMONTAGE

Modèles : INVERTER et équivalents
ND N° : 002 Version : 1.01

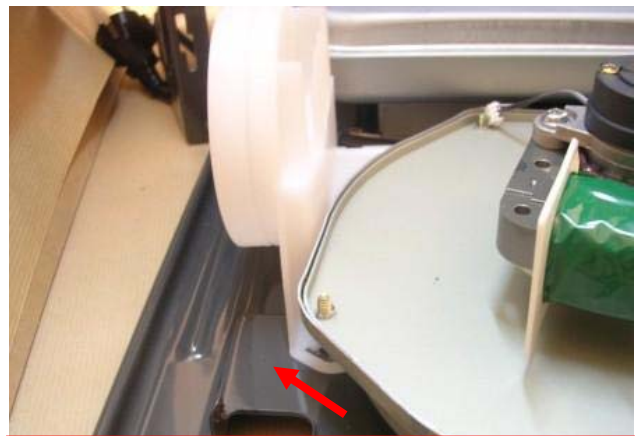
Page 20/29
Dernière MàJ le : 07/09/05

7 DEMONTAGE DE LA SOUFFLERIE DE COMBUSTION

AVANT TOUTES CHOSES, EFFECTUER LES DEMONTAGES N°4 ET 6



DEVISSER LA VIS DE FIXATION DE
LA SOUFFLERIE DE COMBUSTION



DECLIPSER LA SOUFFLERIE VERS L'ARRIERE



RETIRER LA CONNECTIQUE DE
LA SOUFFLERIE SUR LA
PLATINE ELECTRONIQUE



VOUS POUVEZ RETIRER LA
SOUFFLERIE DE SON EMPLACEMENT

NOTICE DE DEMONTAGE

Modèles : INVERTER et équivalents
ND N° : 002 Version : 1.01

Page 21/29
Dernière MàJ le : 07/09/05

A7 REMPLACEMENT DU SUPPORT DE LA SOUFFLERIE



B7 REMPLACEMENT DE LA PALE DE LA SOUFFLERIE



NOTICE DE DEMONTAGE

Modèles : INVERTER et équivalents
ND N° : 002 Version : 1.01

Page 22/29
Dernière MàJ le : 07/09/05

C7 REMPLACEMENT DU MOTEUR DE LA SOUFFLERIE

AVANT TOUTES CHOSES, EFFECTUER LE DEMONTAGE B7



DEVISSER LES 3 VIS DE
FIXATION DU MOTEUR



VOUS POUVEZ PROCEDER AU
REPLACEMENT DU MOTEUR

D7 REMPLACEMENT DU TACHYMETRE



DEVISSER LES 2 VIS DE FIXATION
DU TACHYMETRE AINSI QUE LA
CONNECTIQUE (GRIS ET NOIR)



RETIRER LE SUPPORT DU
TACHYMETRE DE SON
EMPLACEMENT



RETIRER LA BAGUE DE
FIXATION DU TACHYMETRE



PROCEDER AU REMPLACEMENT
DU TACHYMETRE

NOTICE DE DEMONTAGE

Modèles : INVERTER et équivalents
ND N° : 002 Version : 1.01

Page 23/29
Dernière MàJ le : 07/09/05

8 DEMONTAGE DU CONTROLEUR DE NIVEAU DE COMBUSTIBLE



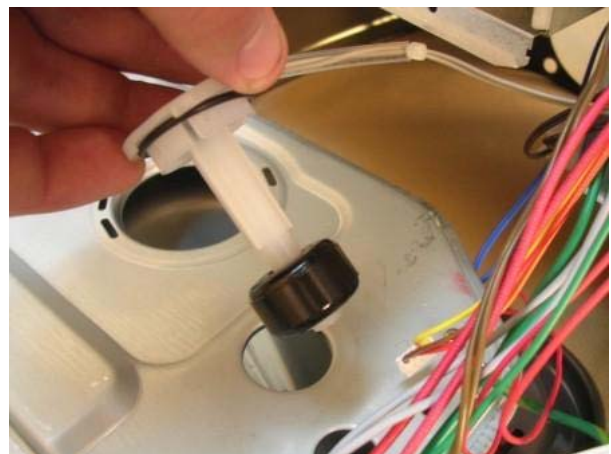
RETIRER LA CONNECTIQUE SUR LA
PLATINE ELECTRONIQUE



DECLIPSER LE CONTROLEUR DE
NIVEAU SUR LA CUVE

**ATTENTION SUR CERTAIN
APPAREILS, VOUS DEVEZ
DEVISSER LES 2 VIS DE
FIXATION DU CONTROLEUR**

PROCEDER AU
REPLACEMENT DU
CONTROLEUR DE NIVEAU DE
COMBUSTIBLE



NOTICE DE DEMONTAGE

Modèles : INVERTER et équivalents
ND N° : 002 Version : 1.01

Page 24/29
Dernière MàJ le : 07/09/05

9 DEMONTAGE DE LA CUVE FIXE

AVANT TOUTES CHOSES, EFFECTUER LES DEMONTAGES : 4 ; 6 ; 7 ; 8 ET B4



DEVISSER LA VIS DE MASSE
SUR LA CUVE FIXE



VOUS POUVEZ PROCEDER AU
REEMPLACEMENT DE LA CUVE FIXE

A9 REMPLACEMENT DU CORDON D'ALIMENTATION



RETIRER LA CONNECTIQUE
(BLEUE MARRON) SUR LA
PLATINE ELECTRONIQUE



DEVISSER LA VIS DE MAINTIEN
DU CORDON D'ALIMENTATION

NOTICE DE DEMONTAGE

Modèles : INVERTER et équivalents
ND N° : 002 Version : 1.01

Page 25/29
Dernière MàJ le : 07/09/05

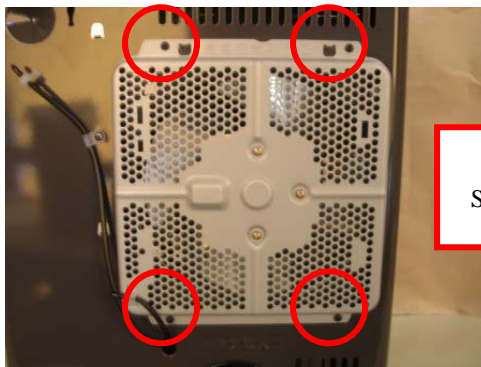
10 DEMONTAGE DE LA SOUFFLERIE DE CONVECTION



DEVISSER LES 4 VIS DE FIXATION DE LA SOUFFLERIE DE CONVECTION

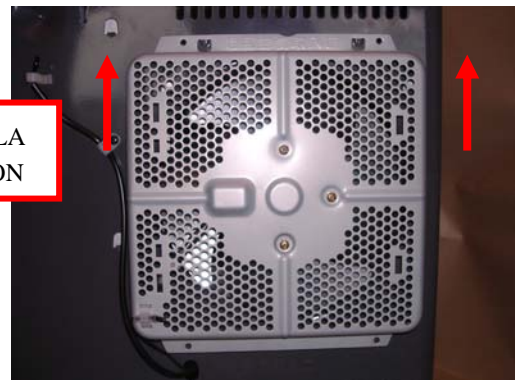


RETIRER LA CONNECTIQUE DE LA SOUFFLERIE SUR LA PLATINE ELECTRONIQUE



DEVISSER LES 4 VIS DE FIXATION SITUÉES À L'ARRIÈRE DE L'APPAREIL

DECLIPSER VERS LE HAUT LA SOUFFLERIE DE CONVECTION



VOUS AVEZ À PRÉSENT ACCÈS À LA SOUFFLERIE DE CONVECTION

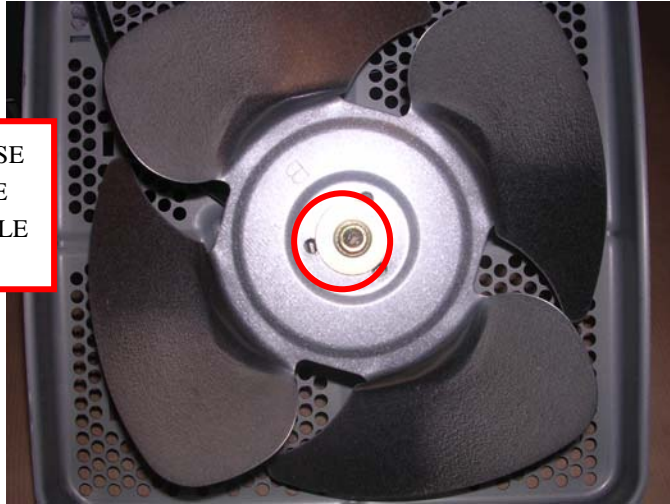
NOTICE DE DEMONTAGE

Modèles : INVERTER et équivalents
ND N° : 002 Version : 1.01

Page 26/29
Dernière MàJ le : 07/09/05

A10 REMPLACEMENT DE LA PALE DE CONVECTION

DEVISSER DANS LE SENS INVERSE
DES AIGUILLES D'UNE MONTRE
L'ECROU DE FIXATION DE LA PALE
A L'AIDE D'UNE CLE DE 8



VOUS POUVEZ A PRESENT
PROCEDER AU
REPLACEMENT DE LA PALE

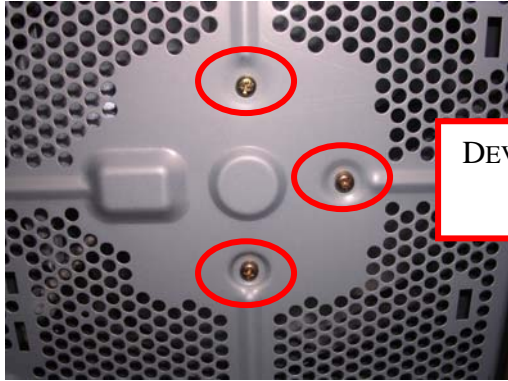
NOTICE DE DEMONTAGE

Modèles : INVERTER et équivalents
ND N° : 002 Version : 1.01

Page 27/29
Dernière MàJ le : 07/09/05

B10 REMPLACEMENT DU MOTEUR DE CONVECTION

AVANT TOUTES CHOSES, EFFECTUER LE DEMONTAGE A10



DEVISSER LES 3 VIS DE FIXATION DU
MOTEUR DE CONVECTION

PROCEDER AU
REEMPLACEMENT DU MOTEUR



C10 REMPLACEMENT DE LA GRILLE DE LA SOUFLERIE

AVANT TOUTES CHOSES, EFFECTUER LES DEMONTAGES A10 ET B10



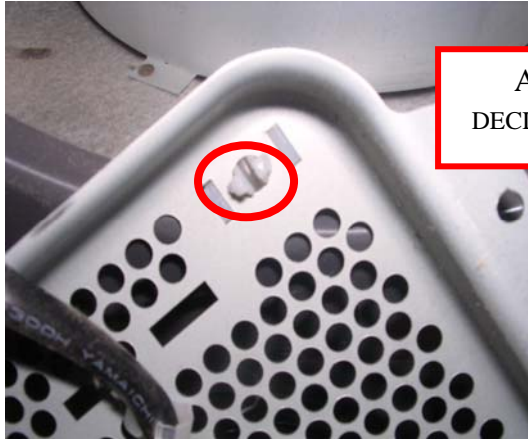
VOUS POUVEZ DIRECTEMENT PROCEDER
AU REMPLACEMENT DE LA GRILLE

NOTICE DE DEMONTAGE

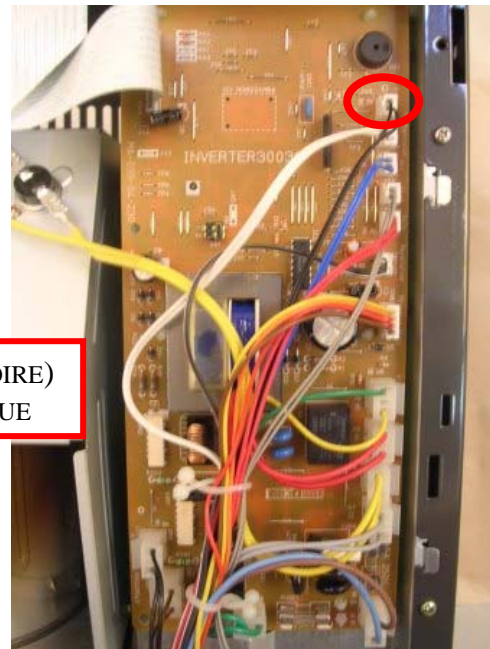
Modèles : INVERTER et équivalents
ND N° : 002 Version : 1.01

Page 28/29
Dernière MàJ le : 07/09/05

D10 REMPLACEMENT DE LA SONDÉ « AIR SENSOR »



A L' AIDE D'UNE PINCE PLATE,
DECLIPSER LE SUPPORT DE LA SONDÉ



RETIRER LA CONNECTIQUE (NOIRE)
SUR LA PLATINE ELECTRONIQUE



PUIS PROCEDER AU
REEMPLACEMENT DE LA
SONDÉ « AIR SENSOR »

NOTICE DE DEMONTAGE

Modèles : INVERTER et équivalents
ND N° : 002 Version : 1.01

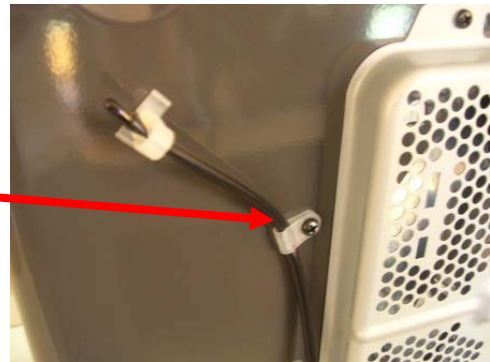
Page 29/29
Dernière MàJ le : 07/09/05

11 REMPLACEMENT DE LA THERMISTANCE D'AMBIANCE



RETIRER LA CONNECTIQUE (BLEUE) SUR LA
PLATINE ELECTRONIQUE

DEVISSER LA VIS DE MAINTIEN DE
LA THERMISTANCE D'AMBIANCE



DECLIPSER LE SUPPORT DE LA
THERMISTANCE A L'INTERIEUR DE
L'EMPLACEMENT DU RESERVOIR



PUIS PROCEDER AU REMPLACEMENT DE
LA THERMISTANCE

